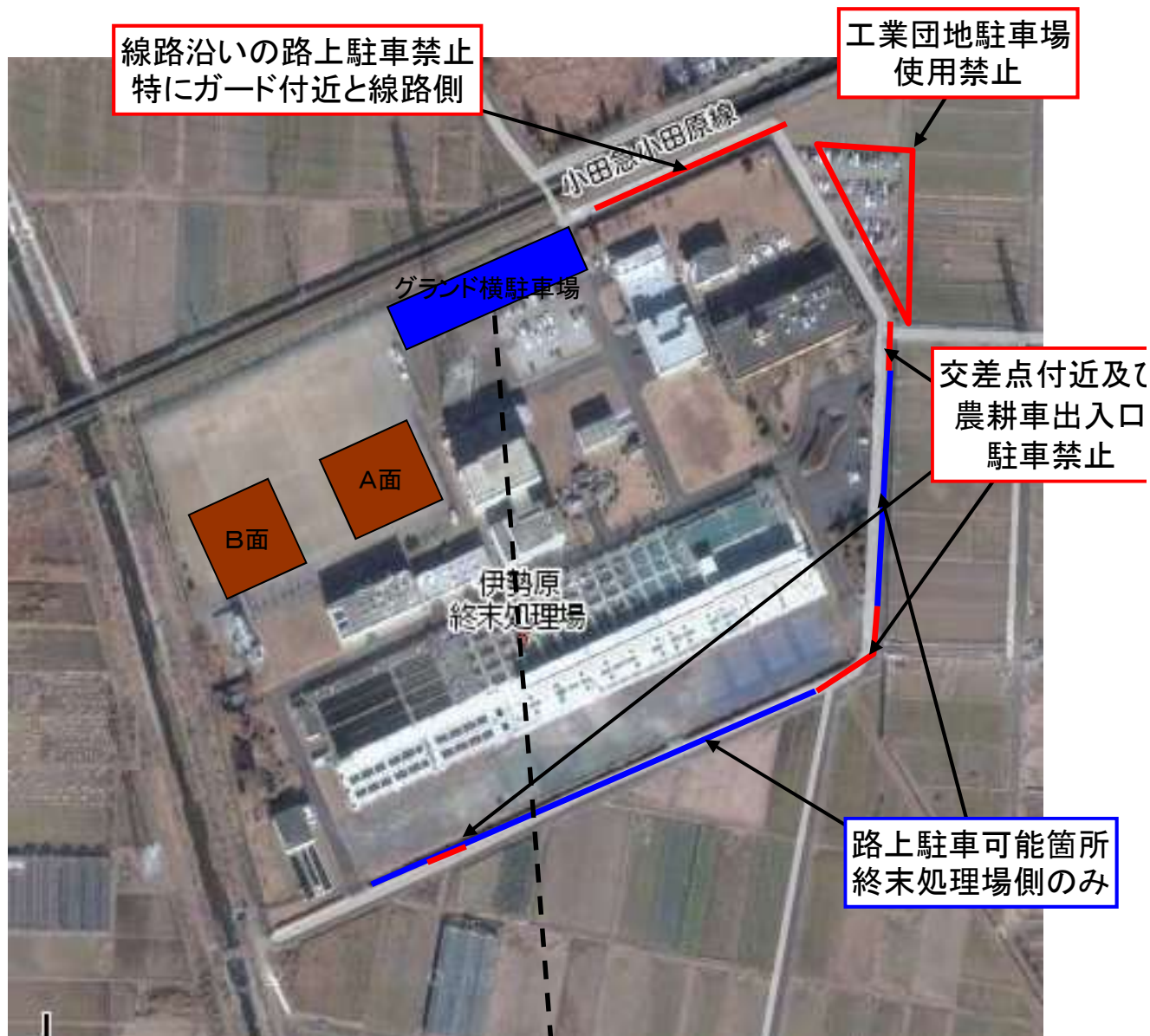


# H30年度 新人戦大会の駐車場案内 (スポーツ広場)

伊勢原市野球協会  
学童部

H30年度新人戦大会スポーツ広場の駐車場は以下の通りとします。

- ・**チーム別の台数制限は別紙**を参照して下さい。
- ・**学童部発行の駐車票をダッシュボードに提示**して下さい。
- ・**駐車禁止箇所は下記の線路添いと工業団地駐車場及び交差点付近**です。
- ・グランド横の駐車場は最下図の通りに停めて下さい。
- ・終末処理場廻りの**路上駐車は終末処理場側の片側**のみです。



グランド横駐車場のレイアウト

